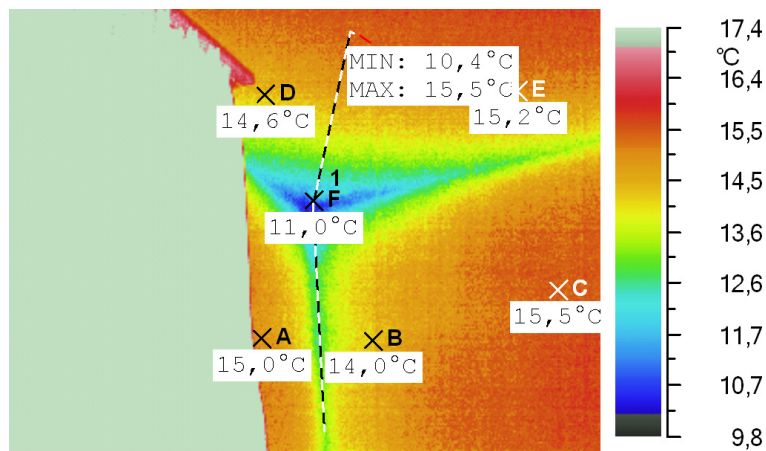


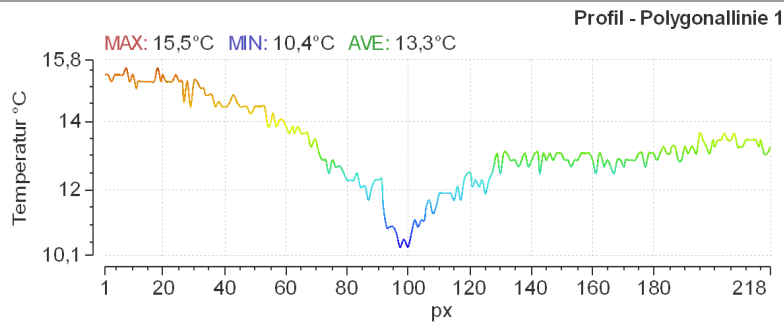
## technische Information

<b>Dateiname</b>	1140002I.gtsi
<b>Kamera</b>	TVS500

## Aufnahmen



## Auswertungen



### Aufnahmezeitpunkt

18:06:12 14.01.2014

### Umweltbedingungen

### Sonstige Informationen

Nord-Ost-Ecke / Decke im Schlafzimmer

### Histogramm



### Fehlerklasse

**Gefahr der Kondensatbildung**

## Empfehlungen

Die kälteste Stelle im Raum ist an dieser Stelle.

Auch bei einer Außentemperatur von 4 Grad Celsius ist der Taupunkt unterschritten. Bei kälterer Außentemperatur wird die Wandtemperatur noch mehr nach unten gehen; ebenso, wenn durch Nässe an der Außenwand und durch den in Regensburg sehr häufig aus Nordwest wehenden Wind die Wand unter die Lufttemperatur abgekühlt wird (Schlagregen, Schneeschmelze, Nebel etc.).