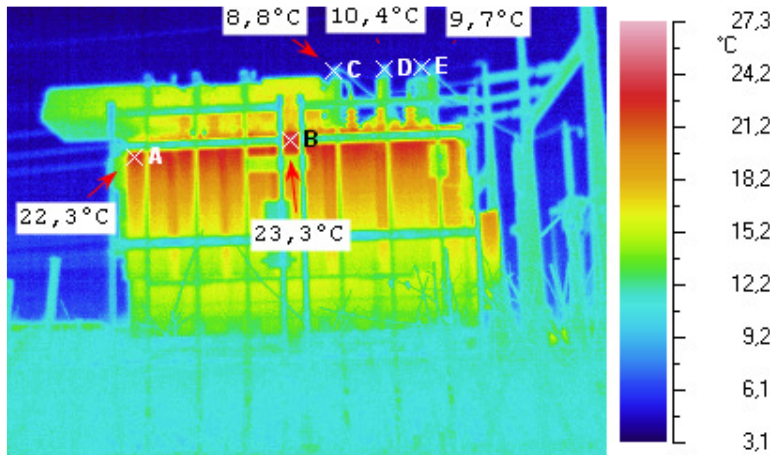


technische Information

Dateiname	2250003I.IRI
Kamera	TVS500

Aufnahmen



Auswertungen

Profile Diagram

Aufnahmezeitpunkt

15:07:56 25.02.2016

Umweltbedingungen

Bedeckter Himmel, 12 Grad

Sonstige Informationen

1.110 kV Trafo beim Eingang in das UW
Nr. 4711

Histogramm

Fehlerklasse

Keine Auffälligkeiten

Empfehlungen

Alle Werte sind im grünen Bereich. Die Temperaturen unter der Lufttemperatur an den Isolatoren/Verbindungen sind auf Reflektionen zurückzuführen.

Da vom Eingang her thermografiert wurde, ist der Bildwinkel nicht optimal