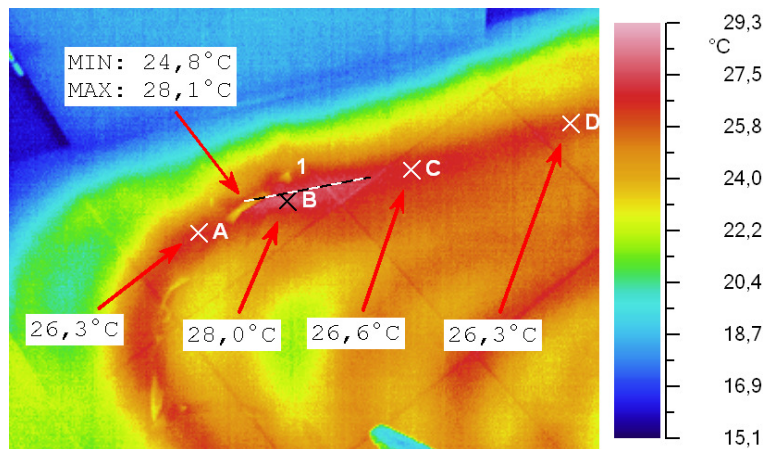


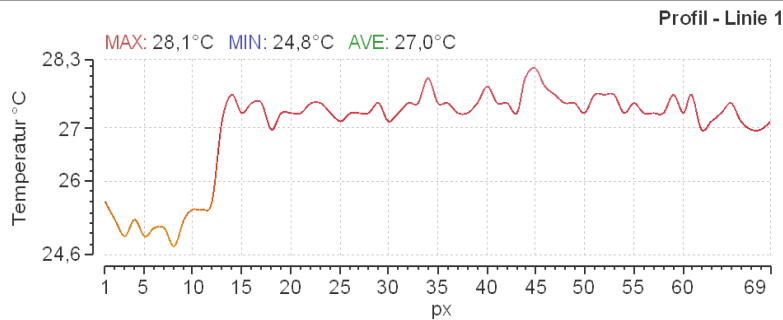
technische Information

| | |
|-----------|---------------|
| Dateiname | 3040003I.gtsi |
| Kamera | TVS500 |

Aufnahmen



Auswertungen



Aufnahmezeitpunkt

15:07:45 04.03.2016

Umweltbedingungen

Innenaufnahme, Raumtemperatur 20 Grad Celsius

Sonstige Informationen

Etwas östlich des Heizkörpers von oben, von einer Leiter

Histogramm



Fehlerklasse

Vermutete Schadstelle beim Punkt B

Beschreibung

Dieselbe Situation wie bei Aufnahme 2, jedoch von einem anderen Standpunkt. Auch hier erkennt man eindeutig die vermutete Schadstelle. Das Profil zeigt zudem, dass ab der Kante des Klebebandes bis zum Ende des Profils die Oberflächentemperatur um ca. 27,5 Grad Celsius pendelt, also eindeutig ein Austritt von Warmwasser vorliegt.

Das austretende Wasser sickert in Fließrichtung „Norden“ und sucht sich vermutlich dann über Risse oder Hohlräume im Estrich den Weg zur Betondecke und von dort den Weg zur Deckenaussparung für die Steigleitungen.