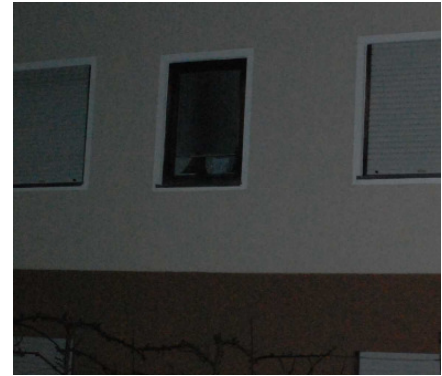
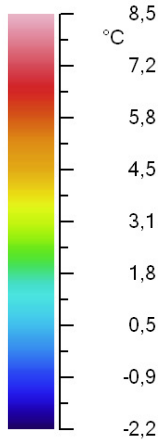
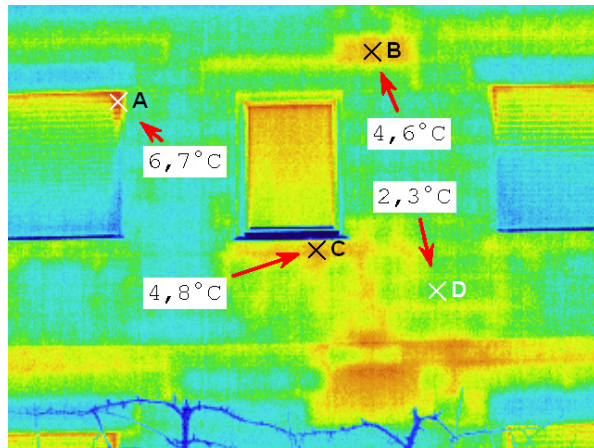


## technische Information

Dateiname	2190030I.gtsi
Kamera	TVS500

## Aufnahmen



## Auswertungen

### Profile Diagram

### Aufnahmezeitpunkt

19:55:58 19.02.2011

### Umweltbedingungen

Außenaufnahme, 1 Grad Celsius

### Sonstige Informationen

EG, Ostseite, die 3 Fenster von Süden her gezählt

### Histogramm

### Fehlerklasse

**Starke Wärmeverluste  
an der Decke EG/UG  
und EG/DG**

## Hinweise

Diese Aufnahme zeigt das gesamte Ausmaß der Wärmeaustritte in diesem Bereich der Ostwand der Praxis.

Mit 4 Grad Celsius über der Lufttemperatur sind die Messwerte nicht eklatant, aber doch bemerkenswert. Die Ursache für die Wärmeverluste dürfte in der nachträglich eingezogenen Wand liegen, welche den Praxisraum von dem kleinen Labor trennt. Vermutlich wurde diese nachträgliche Wand ohne die fachgerechte Isolierung in die bestehende Außenwand eingebunden.